



発行 まちづくりたけた株式会社

〒878-0012
大分県竹田市大字竹田町572番地2
古町kitto 2F

TEL:0974-64-0175
HP:<http://taketa-agrew.jp/>
Mail:machitaketa@taketa-agrew.jp

竹田市企業 ²⁰²² ガイドブック

TAKETA
COMPANY
GUIDE
2022



竹田市で働く先輩にインタビュー！
入社の際から仕事の魅力、これからの目標について伺いました！

#1

INTERVIEW
WITH SENIORS

現場の完成が一番のやりがい！

責任もプレッシャーもあるけれど

COMPANY

株式会社高山組

RYUKI ETO
江藤 隆貴さん(26)

令和2年入社
阿蘇市出身

詳細はP11

高校卒業後、阿蘇市の建設会社で働いていましたが、知人からの紹介を受け、同じく建設業をしていた父と一緒に「高山組」に転職。現在は母も入社して親子3人で勤務をしています。私が担当しているのは、現場管理の仕事。毎日現場に出向き、工程の管理を行っています。業務の中でも特に重要なのが、作業員の安全管理です。命に関わる仕事のため、安全に働いているか危険な箇所はないか、細心の注意を払いチェックしています。現場は長いもので作業が数年に亘ります。大変ですが長期間携わった仕事が完成した時は、達成感でいっぱいになりますし、とてもやりがいを感じる瞬間ですね。

先輩からのメッセージ

土木や建設の現場といえば、危険や汚いというイメージがあるかもしれませんが、現場では現在コンピュータ技術を取り入れた施工が進んでおり、体力面の負担がかなり減ってきています。「高山組」ではそういった新しい技術の採用や、週休2日制など、働き方の改革にも積極的に取り組みをしている会社なので、とても働きやすいと思います。建設や土木への興味があれば、ぜひ一緒に働きましょう！

仕事内容

JOB DESCRIPTION

現場の工程管理

原価管理

現場と作業員の安全管理



積極的にアイデアを出せる環境だからこそ

いつかは惣菜のバイヤーに！

Fresh Foods Market
FREIN

#2

INTERVIEW
WITH SENIORS

仕事内容

JOB DESCRIPTION

惣菜作り

売り場作り

仕込み作業



COMPANY

株式会社フレイン

MASATO TAKAMIYA
高宮 真人さん(22)

平成30年入社
大分市出身

詳細はP13

高校卒業後は接客の仕事に就きたいと思い「フレイン」に就職。入社後、惣菜部に配属され、毎日約200種類の惣菜を販売しています。仕事内容は売場作りや、翌日のために仕込み作業を行います。就職前はスーパーに惣菜が並んでいることが当たり前で、簡単にできるものだと思っていました。しかし「フレイン」は、おはぎを小豆から店内で炊いて作るなど、こだわりの惣菜ばかり。料理の経験もなかったため覚えることが多く大変でしたが、今ではチーフを任せていただけるようになりました。将来はもっとレベルアップして、惣菜のトップである惣菜バイヤーを目指して頑張っています！

先輩からのメッセージ

売り場を考えることがすごく楽しい仕事です。節分の日はお鬼のお面を売り場に置いてみたり、年末は一番売れるお寿司をサラダ売り場の横に並べて、ついで買いを狙ってみたり。惣菜を作ってお客様に「これ美味しかったよ」とお声をいただくのが楽しいです。綺麗な売り場ができてお客様の反応が良いととてもやりがいを感じます。やる気があり、お客様との会話が楽しめる人には向いている仕事だと思います！



3

INTERVIEW WITH SENIORS



接客も広報の仕事も全てが充実！

積極的にアイデアを出せる環境だからこそ

COMPANY
ラフクリエイション株式会社

MEI GOTO
後藤 萌衣さん(27)

令和3年入社
竹田市久住町出身

詳細はP16

「天空の大地 久住高原ホテル」を運営する「ラフクリエイション」で、フロント業務に携わっています。実は、竹田南高校を卒業してからは、現ホテルの前身である「久住高原荘」のレストランで勤務をしていました。その後は医療事務の職に就いたりもしていましたが、好きな接客の仕事をしたいと、ホテルの仕事に戻ることに決めました。現在は、フロント業務に加え、趣味のカメラを生かし、SNSの広報を担当。定期的なイベントの企画なども行っています。最初は覚えることが多く大変でしたが、今は「やりがいしかない!」と言えるほど、楽しく仕事ができています。

先輩からのメッセージ

20代、30代の同世代の社員が多く、また社長や副支配人もとても気さくでフランクなので、社員の仲が家族のように良いのが魅力です。そのため「もっとこうしたい」「こんなイベントをしたい」と言えば、話を聞いて、企画してくれるのでやりがいにも繋がります。私は結婚をしているのですが、残業も少なく、女性も働きやすい環境が整っていると思います。仕事終わりには温泉に入って疲れを癒すことができるのも、ここで働く嬉しい特権ですよ！



仕事内容

JOB DESCRIPTION

- フロントでの接客
- 電話対応
- Instagramやフェイスブックの投稿
- イベントの企画

4

INTERVIEW WITH SENIORS



シェフから農家へ転身

学びが多い仕事に満足！

COMPANY
農事組合法人 エコファーム21

MASATOSHI TAKAHASHI
高橋 正敏さん(43)

平成28年入社
埼玉県出身

詳細はP08

元々私は東京でイタリアンのシェフをしていました。農業の世界に飛び込んだのは、ある時、親戚の紹介でエコファーム21のトマト栽培を見せていただいたのがきっかけ。見たことない大きなハウスと、トマト栽培の環境に、驚いたと同時に興味が湧いたんです。飲食の仕事は夜遅いことも多く、生まれた子どもの顔も見れないこともありましたが、ここでは週休2日、勤務時間は17時までと、会社員のような働き方ができるんです。今では家族との時間も増え、仕事では2棟のハウスを管理できるまでになりました。やる気があればどんどん仕事を任せられる環境にもやりがいを感じています。

先輩からのメッセージ

農業の知識がないと働けないと思う方もいるかもしれませんが、入社後はベテランの先輩の下で仕事を学び覚えていくので、難しいことはありません。夏場の繁忙期は休みが週1日になることもありますが、その分冬場に休みが多く取れ、年末年始やゴールデンウィークなどの連休もしっかり。とても働きやすい環境が整っているので、農業に少しでも興味がある方は、ぜひ一緒に働きましょう。



仕事内容

JOB DESCRIPTION

- ハウス内の状態確認
- 収穫作業
- 水・肥料やり
- 芽かき

#5

INTERVIEW
WITH SENIORS

地域の未来のために

伐採することによって、山を守る

COMPANY

株式会社 堀木材

YOSHIHARU SATO

佐藤 義治さん(38)

令和元年入社
竹田市九重野出身

詳細はP14

実は林業を始める前までは、木を伐採することが環境破壊になるというイメージがあったのですが、「木を綺麗に切ってあげると、山は育たん」という林業に携わる父の言葉を聞き、災害から地域を守るためにも林業が必要であることを学びました。そのため自然と林業の道を歩み始めたのだと思います。今は林業に携わって18年。さまざまな重機の資格も取得し、日々現場で使命感を持って働いています。仕事で喜びを感じるのは、伐採した木が市場で高く売れたとき。また伐採した場所に植栽した苗木が、育っていく様子を見守ることができるのも、この仕事の醍醐味だと感じています。

先輩からのメッセージ

チェーンソーを持って山の上まで歩いていかないといけなかったり、大変なこともありますが、機械化が進んだので、以前に比べるとかなり働きやすくなっていると思います。もし林業に進みたいという想いがあるなら、重機に触れておくとも良いと思います。学生のうちでも重機の免許を取得できるので、取得しておくとも即戦力として働くことができますよ。ぜひチャレンジしてみてください。

仕事内容

JOB DESCRIPTION

伐採作業

伐採した木を丸太にする造材作業

木材の搬出

植栽作業

作業内容の段取り決め



竹田市企業カタログ

COMPANY
CATALOG

掲載企業

- P7 株式会社 合沢板金
株式会社 伊藤製材所
- P8 農事組合法人 エコファーム21
社会医療法人社団 大久保病院
- P9 加藤石油株式会社
有限会社 加来塗装
- P10 株式会社 クレッシュェンド
社会福祉法人 孝寿福祉会
- P11 株式会社 高山組
有限会社 但馬屋老舗
- P12 株式会社 友岡建設
中九州メディア株式会社
- P13 株式会社 藤野屋
株式会社 フレイン
- P14 株式会社 堀木材
株式会社 松井組
- P15 株式会社 丸福
名水美人ファクトリー株式会社
- P16 医療法人雄仁会
ラフクリエイション株式会社

多様な働き方が求められている昨今において竹田市内でもリモートワークを導入していたり、ICTを使った最新技術を駆使していたりと、新しい取り組みに挑戦する企業がたくさんあります。

ここからは竹田市内であなたと共に未来を創りたいと願う20社をご紹介します。

あなたの好奇心をくすぐる企業に出会えるかも。

“自分らしく働く”ことができるフィールドを見つけてください。

COMPANY
株式会社 合沢板金

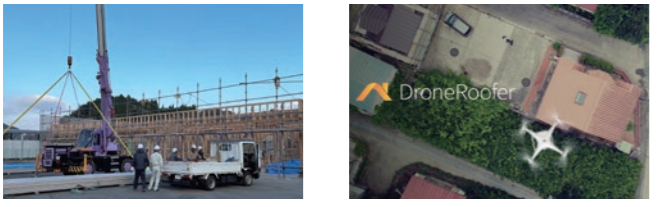
CATEGORY
板金

- Q1 事業内容は?
板金と聞くと、自動車をイメージするかもしれませんが、私たちは建築分野の板金工として、金属板を使い、金属屋根葺き・雨樋工事、ドローンによる屋根測量及び点検事業等、建物にとってなくてはならないものを施工しています。
- Q2 職場の雰囲気は?
「仕事は楽しく元気よく!!」をモットーに、主に竹田市・豊後大野市で事業を行っております。少人数でアットホームな雰囲気が魅力です。
- Q3 今後の展望は?
今現在、竹田市の板金工は若くて40代です。20年後には職人がいなくなる恐れもあります。私たちは若い人材を育成し、希望があれば独立の支援もしていきたいと考えています。
- Q4 学生へのメッセージ
初めは分からないことばかりだと思いますが、少しずつ覚えていけば大丈夫です。ぜひお待ちしております。



株式会社 合沢板金
竹田市竹田2104番地
☎0974-62-4811 / ☎090-3737-3818

設立 2021年
従業員数 4名(男性3名、女性1名)
HP なし



COMPANY
株式会社 伊藤製材所

CATEGORY
製材業

- Q1 会社の強みは?
大正7年に創業した弊社は、建築材、土木材、梱包材を主に取り扱っています。長年培ったノウハウで、木材の性質を見極め、お客さまのニーズや用途に合った製品づくりを行っています。
- Q2 入社後の仕事は?
木材の製材、加工を行う製品装置の操作と品質管理、梱包の業務を担当していただけます。入社後は各種講習会への参加や資格取得のサポートも行っており、スキルアップを支援しています。
- Q3 学生へのメッセージ
私たちは、何に対してもスキルアップ(アップグレード)を目指す姿勢を大切にしています。これから先さまざまな「カベ」に当たることがあると思いますが、「やってみよう」を合言葉に挑戦できる、意欲的な方を求めています。



株式会社 伊藤製材所
竹田市大字入田3495番地
☎0974-63-1121

設立 1952年
従業員数 11名(男性10名、女性1名)
HP <https://www.itouseizai.com/>

HPはコチラ!



COMPANY
農事組合法人 エコファーム21

CATEGORY
農業

- Q1 会社の強みは?
私たちはハウス栽培の先進国であるオランダから導入した、九州でも稀有なハウスでトマト栽培を行っています。温湿度の管理、水やりの自動化、水分量や肥料の過不足の数値化により、安定して美味しいトマト栽培が実現。年間約550トンのトマトを生産しています。
- Q2 入社後の仕事は?
トマトの管理作業に就いていただけます。朝の収穫作業から始まり、不要な芽を取り除くことで実を大きく成長させる芽かき作業などを行います。ルーティーンワークではありますが、トマトの成長を見ながら臨機応変に対応する判断力も必要な仕事です。
- Q3 社員に人気の福利厚生は?
農業だけれど、週休2日ととりやすく17時退社という点が喜ばれています。社会保険も完備。



農事組合法人 エコファーム21
竹田市荻町恵良原2108番地1
☎0974-70-4080

設立 1999年
従業員数 20名(男性10名、女性10名)
HP なし



COMPANY
社会医療法人社団 大久保病院

CATEGORY
医療

- Q1 事業内容は?
社会医療法人として地域医療の中核を担うとともに二次救急指定病院、へき地医療拠点病院、災害拠点病院、地域リハビリテーション広域支援センター指定病院及び臨床研修指定病院を担う内科、外科、整形外科などを運営する総合病院です。大分大学附属病院との連携のもと多様な疾病に対応し、地域住民の安心・安全な生活を支援しています。
- Q2 スキルアップを後押しする制度は?
看護師資格を取得するための奨学金制度のほか、教育プログラムなどを用意し、成長を支援しています。
- Q3 今後の展望は?
医療、介護、福祉・保健のみならず、地域住民の疾病予防及び健康維持増進に寄与することを目標に、病院機能を社会に最適化させた検証・改善を行います。また、行政、関連病院、関連企業とも連携し、地域包括ケアシステムの推進を目指しています。



社会医療法人社団 大久保病院
竹田市久住町栢木6026番地2
☎0974-64-7777

設立 1918年
従業員数 301名(男性109名、女性192名)
HP <http://www.okubo-hp.com/>

HPはコチラ!



COMPANY

加藤石油 株式会社

CATEGORY

石油・LPガス・自動車販売・保険・不動産

Q1
事業内容は?

石油製品に加え、LPガス、自動車の販売及び車検整備、保険販売、不動産業など多角的に事業を展開。今後は車関連事業や生活関連事業の拡大を考えています。不況に強い業種です。

Q2
入社後の仕事は?

当社の主であるサービスステーションにて、基本販売業務（接客技術、燃料油、車関連商品の販売）を通し、お客様とのコミュニケーション、専門知識を身につけていただきます。資格の研修制度、資格取得費用の補助なども用意しています。

Q3
社員に人気の福利厚生は?

社員はもちろん、アルバイト、パートさん、全ての従業員さんへクリスマスケーキをプレゼントしています。また、九重町にある会員制別荘「くじゅう倶楽部」の利用券もプレゼントしています。



車関連のトータルサポートで
地域を支えるサービスステーション

加藤石油 株式会社
竹田市挾田763番地
☎0974-63-1161
HPはコチラ!
設立 1952年
従業員数 36名(男性30名、女性6名)
HP http://kato-sekiyu.com/



COMPANY

有限会社 加来塗装

CATEGORY

塗装業、リフォーム業

Q1
事業内容は?

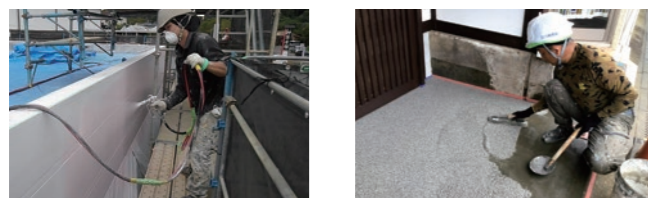
竹田市で40年以上、塗装・防水工事を行っており、民間・官公庁・近隣の工事も請け負っています。所属する職人は全て一定年数を経た有資格者です。公共工事や大型工事の受注に必要な有資格者が揃っています。そのほか、各種改修・リフォーム工事も行っています。

Q2
入社後の仕事は?

初年度は見習工として現場作業に従事します。今では忘れられがちな「職人」として肝心の「刷毛」を使った塗装を丁寧に指導します。3年経過後、建築塗装2級技能士など経験年数に応じて資格を取得していただきます（資格試験は会社が費用負担）。資格取得後は昇給制度もあります。

Q3
社員に人気の福利厚生は?

時間外勤務・休日出勤の手当ほか、原則として日曜日と祝祭日は休み（但し繁忙期は除く）ほか、夏と冬の年2回賞与を支給。万一の負傷や事故への備えとして保険も充実しており、市外からの通勤は通勤手当も考慮。毎年クリスマスにはケーキの支給もあります。



有限会社 加来塗装
竹田市大字会々3544番地1
☎0974-63-2875
設立 1988年
従業員数 3名(男性2名、女性1名)
HP なし

COMPANY

株式会社 クレッシュェンド

CATEGORY

自動車卸売業

Q1
事業内容は?

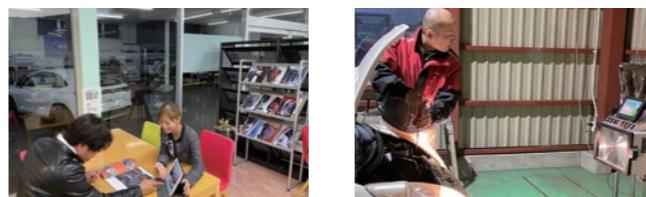
新車販売や中古車販売、各種保険の取り扱い、自動車整備・車検整備の業務を行っています。

Q2
入社後の仕事は?

営業職やサービス職、事務職やフロアサポート職など、さまざまな職の中から、特性にあった仕事を担当していただきます。もちろん資格取得や研修の制度はしっかり用意しています。その他、健康診断、医療保険の加入はもちろん、自動車関連のお得な社員販売割引制度もあり、社員に喜ばれている福利厚生の一つとなっています。

Q3
会社の強みは?

地域密着型の仕事を中心としている事です。休日の取得しやすさで自分の時間が持ちやすく、職場もフレンドリーで気さくな雰囲気となっており、働きやすい環境が整っています。



明るくフレンドリーな雰囲気が魅力
地域密着の自動車販売店



株式会社 クレッシュェンド
竹田市大字拝田原498-1
☎0974-64-0088
HPはコチラ!
設立 1995年
従業員数 24名(男性16名、女性8名)
HP https://shopsearch.honda.co.jp/auto/5258003101/op_auto/



COMPANY

社会福祉法人 孝寿福祉会

CATEGORY

介護

Q1
事業内容は?

特別養護老人ホーム、短期入所生活介護、サービス付き高齢者向け住宅、直入地域配食サービスを運営しています。ICTやロボットをはじめ、ノーリフティングケアにも取り組み、働きやすい環境を整備。職員が意見を出しやすく、話し合える機会を多く作り、業務の改善やご利用者の生活の質の向上に取り組んでいます。

Q2
職場の雰囲気は?

10代から70代まで幅広い職員層となっています。若い世代の活躍が多く、また外国人技能実習生の受け入れも行っており、多様な人材が働いています。明るい雰囲気です。

Q3
学生へのメッセージ

介護という仕事のイメージは「きつい」等のイメージがあると思いますが、「ありがとう」の言葉に感動があり、笑顔に癒され、喜びを感じられる素晴らしい仕事だと思います。



最新の設備やサービスを導入し
利用者にも職員にも優しいケアを推進



社会福祉法人 孝寿福祉会
竹田市直入町大字長瀬9067番地4
☎0974-75-3333
HPはコチラ!
設立 2000年
従業員数 72名(男性21名、女性51名)
HP http://www.miharugaoka.com



COMPANY

株式会社 高山組

CATEGORY

総合建設業

Q1
事業内容は?

公共工事の土木・舗装・橋梁補修・法面・建築・解体工事を行う総合建設業です。今後はさらに建設現場の生産性向上プロジェクト・既存インフラ維持更新のための補修補強新技術並びに新工法に対する取り組みや、防災事業への取り組み、空き家対策、農業支援、SDGs(持続可能な開発目標)の取り組みも行いたいと考えています。

Q2
会社の強みは?

長年蓄積された技術と経験により大分県を中心に工事を行い、近年は災害復旧支援にも尽力。また新工法、新技術を活用した工事も積極的に取り入れています。

Q3
職場の雰囲気は?

社長も常に社員の提案を積極的に導入。新しいことに率先して取り組み、働き甲斐のある職場を目指しています。社員同士の輪を大切にし、会社の中に笑顔がある楽しい雰囲気の職場です。



新工法・新技術を積極的に採用
地域を守る防災事業への取り組みも行う

株式会社 高山組
竹田市大字拜田原608番地
☎0974-63-2500
HPはコチラ!
設立 1928年
従業員数 40名(男性32名、女性8名)
HP https://www.takayama-gumi.co.jp/



COMPANY

株式会社 友岡建設

CATEGORY

総合建設業

Q1
事業内容は?

昭和38年創業以来、「会社が良くなると社員も良くなり、社員が良くなると会社も良くなる。」という経営理念のもと、土木・建築の公共工事、民間工事、不動産取引、二次製品の販売など、地域に密着した事業を展開している会社です。

Q2
入社後の仕事は?

現場に従事し、経験や各種資格の取得をしながら、将来的には現場の施工管理者として工程、安全、予算等の管理をしていただきます。一人ひとりの社員が力を発揮し活躍できるように、職場環境の改善に取り組んでいますので、意欲があり、会社と一緒に成長してくれる方を歓迎します。

Q3
今後の展望は?

ICT施工、3次元データ等による生活の向上を目指し、CADのオペレーター、図面のデータ化、施工管理等、女性の活躍の場を増やしていきたいと思っています。



社員の力を最大限発揮できる環境を整備
地域とともに歩む総合建設会社

株式会社 友岡建設
竹田市大字会々2808番地5
☎0974-63-3075
HPはコチラ!
設立 1971年
従業員数 50名(男性47名、女性3名)
HP https://tomoken.com/



COMPANY

有限会社 但馬屋老舗

CATEGORY

和菓子製造販売

Q1
事業内容は?

「三笠野」や「荒城の月」をはじめ、季節の和菓子など、年間100種類以上の和菓子を製造。竹田市の本店や大分市の支店、空港や全国のデパートでも販売しています。直営2店舗では茶房を併設し、お食事や季節の甘味を提供しています。

Q2
会社の強みは?

江戸時代に岡藩の御用菓子として創業以来、良い素材を使い、丁寧な手仕事で美味しい和菓子を作り続けており、美味しさには自信をもっています。伝統を大切にしつつ、新しい商品の開発やデザイナーとのコラボなど挑戦も続けています。

Q3
学生へのメッセージ

入社後は工場にて製造を担当します。和菓子作りは仲間と作る楽しさや達成感のある仕事です。また日本の色彩や行事、季節の移ろいを学べます。食べることが好き、作ることが好きな方、ぜひ一緒に和菓子づくりをしましょう!



竹田を代表する銘菓を製造
江戸時代から続く老舗和菓子店



有限会社 但馬屋老舗
竹田市竹田町40番地
☎0974-63-1811
HPはコチラ!
設立 1804年
従業員数 43名(男性8名、女性35名)
HP https://tajimaya-roho.co.jp/



COMPANY

中九州メディア株式会社

CATEGORY

情報通信業

Q1
事業内容は?

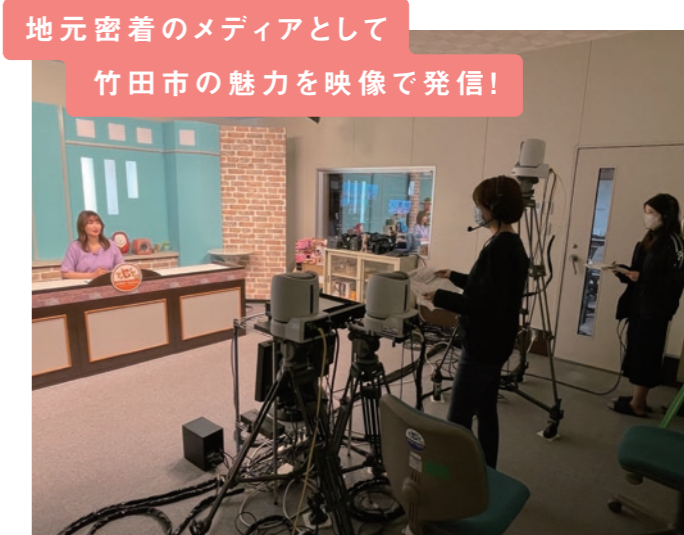
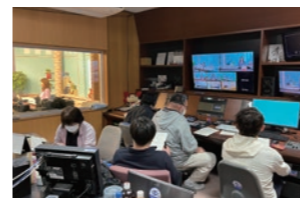
令和3年4月1日より、「たけたケーブルテレビ」の指定管理者として番組制作と運営を行っています。また企業の紹介ビデオや採用ビデオなど各種映像制作の他、イベントの企画や運営、営業、YouTube制作なども行っています。

Q2
入社後の仕事は?

番組制作の企画、撮影、編集、スポンサー営業などを行っていただきます。

Q3
学生へのメッセージ

私たちと一緒に竹田市を盛り上げ、竹田市外へ竹田市の魅力を伝えていきませんか。竹田が好きで地域を元気にしたい方、コミュニケーション力がある方のご応募をお待ちしています。



地元密着のメディアとして
竹田市の魅力を映像で発信!

中九州メディア株式会社
竹田市大字玉来715番地1 大分合同新聞社竹田支局1階
☎0974-76-1415(竹田市久住支所3Fケーブルネットワークセンター)
HPはコチラ!
設立 2020年
従業員数 5名(男性3名、女性2名)
HP https://nakakyusyu-media.com/



COMPANY

株式会社 藤野屋

CATEGORY

養豚・養鶏業

Q1
事業内容は?

大分県内最大手の鶏卵事業、自社農場(養鶏、養豚)での一貫生産体制を行っています。今後は、直営農場の更なる展開と6次化産業の充実化を目指しています。

Q2
入社後の仕事は?

入社後は、7職場、5職種から適正と本人の希望を重視して配属となります。職場に必要な資格は会社負担で取得できますし、新卒者は先輩社員とのバディ制度を参考にチャレンジ&コミュニケーションノートの活用を行っていますので、未経験でも安心して働くことができます。

Q3
学生へのメッセージ

多種多様な職種があるため、きっとあなたに合った仕事が見つかると思います。ぜひ竹田から100億円企業を目指しましょう!



豊かな自然に囲まれた地で
県内最大級の鶏卵事業を展開



株式会社 藤野屋

竹田市大字菅生953番地
☎0974-65-2321

HPはコチラ!

設立 1958年
従業員数 80名(男性48名、女性32名)
HP https://www.fujinoyaweb.co.jp/



COMPANY

株式会社 堀木材

CATEGORY

林業

Q1
事業内容は?

素材生産業、薪販売、植栽、下刈り、特殊伐採など、森林に関わる事業を幅広く展開。社員さんのチャレンジしたいことを叶える環境を作っています。大分県ではトップクラスの機械台数を保有し、生産性を上げ続けているのも特徴です。SDGsな経営努力を続けています。

Q2
入社後の仕事は?

資格をとるまで薪加工や、植栽などの軽作業を担当していただきます。資格取得は会社がバックアップするのはもちろん、安全用品や林業に必要な道具の支給も行います。自然に生かされていることに感謝できる仕事だと思います。

Q3
今後の展望

林地残材の活用、銀杏などの加工、土づくりなど林業に関わるもので商品作りを行ったり、間伐仕事を増やしたりしながら、森林整備に力を入れていきたいと思っています。



自然と向き合いながら
地域を守る森林整備に力を注ぐ



株式会社 堀木材

竹田市荻町馬場487番地7
☎0974-68-2242

HPはコチラ!

設立 2001年
従業員数 12名(男性9名、女性3名)
HP https://horimoku.jp/



COMPANY

株式会社 フレイン

CATEGORY

小売販売業

Q1
事業内容は?

大分・熊本地区で、食品スーパーマーケット、100円ショップとコインランドリー、不動産事業をフレイングループとして展開中。地域の方々の毎日の暮らしを支えています。

Q2
会社の強みは?

2022年に創業100周年を迎えるフレインは「お客様に対して正直な商いをする」を企業理念としています。安心・安全、新鮮で美味しい商品を少しでも安く提供する努力を行なうとともに、形に捉われないことなく、常に新たな挑戦をしています。

Q3
入社後の仕事は?

水産(魚・塩干)、食肉(肉・加工ハム)、青果(野菜・果実)、惣菜など、食品スーパーマーケット運営に関わるいずれかの部門にて、加工・製造・接客・販売を担当します。入社1~2年後には、スーパーマーケット各部門の責任者であるチーフを目指していただきます。



お客さまからの「ありがとう」が活力に!
暮らしを支えるスーパーマーケットを展開



株式会社 フレイン

竹田市大字拝田原201番地2
☎0974-63-2727

HPはコチラ!

設立 1960年
従業員数 505名(男性144名、女性361名)
HP http://www.frein.co.jp/



COMPANY

株式会社 松井組

CATEGORY

総合建設業

Q1
事業内容は?

創業107年目の企業です。総合工事業、携帯電話販売、書籍販売などの事業も展開しながら、地域を支え続け、経済産業省から「地域未来牽引企業」に認定されました。豊肥エリアNo.1の総合工事業となっています。

Q2
入社後の仕事は?

土木・建築現場の施工管理業務に就いていただきます。資格取得の支援制度も用意していますので、スキルアップをしたい方には最適です。チームワークが重要な仕事ですので、コミュニケーション能力がある方を募集しています。

Q3
職場の雰囲気は?

社員全員で慰安旅行や焼肉大会などが行われ、とてもアットホームな職場です。



豊肥エリアNO.1!
地域未来を牽引する総合建設業者



株式会社 松井組

竹田市大字拝田原188番地
☎0974-63-3245

HPはコチラ!

設立 1963年
従業員数 70名(男性58名、女性12名)
HP https://matsugumi.co.jp/



COMPANY

株式会社 丸福

CATEGORY

食肉販売業、飲食業

Q1
事業内容は?

鶏肉、豚肉の食肉加工販売、大分市・竹田市を中心とした飲食店を展開しています。今後はさらなる規模の拡大、食肉や加工品のインターネット販売を行いたいと考えています。

Q2
入社後の仕事は?

飲食店、農業、畜産の中から選んで仕事に就いていただきます。入社後は毎年実施の慰安旅行や、10年勤続社員には沖縄旅行のプレゼントも用意しています。社員同士の仲が良く明るい会社です。

Q3
学生へのメッセージ

自然が相手、動物が相手、お客様が相手、いろんな分野の職種がありますので、自分に合った仕事を見つけることができると思います。



竹田の食卓に欠かせない
からあげの名店



株式会社 丸福

竹田市荻町西福寺5551番地2
☎0974-68-2050

HPはコチラ!

設立 1955年
従業員数 78名(男性38名、女性40名)
HP http://taketa-marufuku.com/



COMPANY

名水美人ファクトリー株式会社

CATEGORY

製造業

Q1
事業内容は?

国内もやし製造の約10%を担うもやしメーカーです。もやしとカット野菜商品を合わせて、約30種類の商品を展開。九州シェア約80%、中国四国シェア約40%を有しています。研究開発、原料の仕入から、栽培/育成、洗浄、検品、包装、出荷まで一気通貫で行っています。

Q2
入社後の仕事は?

もやしの仕込み作業(原料豆の仕込み業務・専用装置の殺菌・衛生管理業務など)の他、もやし及びカット野菜の製造ライン作業(野菜の下処理・製品の検品・箱詰・出荷前のチェック・機械設備の操作と設備清掃など)を担当していただきます。

Q3
今後の展望

現在、岡山県矢掛町に第3の新工場を建設中です(2022年春完成予定)。2021年には関西にパッキング専用のセンターを開設。今後の関西圏への販路拡大を目指し、設備投資、職場環境改善などにも積極的に取り組んでいます。



九州で約8割のシェアを持つ
日本有数のもやしメーカー



名水美人ファクトリー株式会社

竹田市大字門田241番地
☎0974-63-0571

HPはコチラ!

設立 1990年
従業員数 461名(男性272名、女性189名)
HP https://www.meisuibijin.co.jp/



COMPANY

医療法人 雄仁会

CATEGORY

医療・介護

Q1
事業内容は?

「こころの病気」といわれる「精神疾患」や高齢者が多い「認知症」など、医師、看護師、リハビリスタッフ、心理師、精神保健福祉士といった多職種が専門職として連携し、予防、治療、退院後の生活支援など包括的なチーム医療を行っています。

Q2
入社後の仕事は?

病院の病棟での看護師の補助作業や、介護施設・デイケアの利用者さんの生活支援など、主に介護の仕事です。働きながら看護師、准看護師、介護福祉士などの資格取得ができるよう、職員研修や資格取得に向けた費用助成のほか、奨学金制度も用意しています。

Q3
学生へのメッセージ

医療・福祉の現場で、人と接しながら働くことから、人生を学ぶことができる仕事です。看護や介護の経験や資格のない方も歓迎します。人との関わりを大切にしながら、地域の医療・福祉の一翼を担ってみませんか。



包括的なチーム医療で
安全・信頼・満足のサービスを提供



医療法人 雄仁会

竹田市大字竹田1855番地
☎0974-63-2338[医療法人雄仁会 加藤病院]

HPはコチラ!

設立 1951年
従業員数 331名(男性131名、女性200名)
HP http://yuujinkai.com/hp_index.html



COMPANY

ラフクリエイション株式会社

CATEGORY

宿泊業

Q1
事業内容は?

久住高原ホテルを運営するホテル・ログハウス・キャンプ場の複合宿泊業です。阿蘇くじゅう国立公園内の大自然に囲まれながら働くことができます。

Q2
入社後の仕事は?

フロント業務・清掃業務・レストラン業務・調理業務のいずれかを担当していただきます。従業員食無料、温泉入り放題という嬉しい福利厚生も用意しています。

Q3
今後の展望は

2022年には新しくマルシェや遊具施設等を増設し、今後グランピングやドッグランといった施設も増設予定です。



マルシェや遊具施設など新施設も誕生!
雄大な山々に囲まれた絶景ホテル



ラフクリエイション株式会社

竹田市久住町大字久住4031番地
☎0974-76-1211

HPはコチラ!

設立 2021年
従業員数 20名(男性13名、女性7名)
HP http://kujukogenhotel.com/



竹田市で働く皆さんへ!

竹田市が

奨学金の返還を支援します!!



10年間で

最大 **200** 万円

年間
20万円
上限

若者の定住促進を目的に、市内事業所に就職した30歳未満の方を対象にした奨学金の返済補助を開始します!



対象者下記①～⑨を全て満たす方

- ① 竹田市内に居住(住民登録)している方
- ② 令和4年4月1日以降に市内事業者で正社員として働いている方
- ③ 市内に所在する事業所に勤務している方(申請後、勤務地が市外に所在する事業に転動した場合も含む)
- ④ 最初の申請年の1月1日において、年齢が30歳未満の方
- ⑤ 奨学金の貸与を受け、その返還に滞納がない方
- ⑥ 申請年の前年に奨学金を返還している方
- ⑦ 国又は地方公共団体の職員でない方
- ⑧ 奨学金返還に関する他の補助金の受給をしていない方
- ⑨ 竹田市に10年以上定住する意思をもって居住する方

補助金の額

申請年の前年の奨学金の返還金額の2/3の額(千円未満の端数は切り捨て)限度額20万円

申込期間

毎年 **1月-2月**

支援期間

最初に支援を受けてから10年間
※申請手続きは毎年必要

竹田市
商工観光課

お問合せ

〒878-0011
大分県竹田市会々2250-1

tel.0974-63-4807
✉ kanko@city.taketa.lg.jp



申請書類は
コチラ

介護職への就職を



考えてる方へ!



竹田市では
介護職への就職で**奨励金・報奨金**
が受給できます!



5年間で

最大 **35** 万円

※介護福祉士の資格取得要件あり

令和3年度から、竹田市では市独自の介護人材確保支援対策に取り組んでいます。介護職への就職を検討している方はぜひ活用ください。

対象者

市内の介護サービス事業所に介護職の正規職員として就職した満60歳以下の方。
※就職時の資格要件はありません。詳細は竹田市高齢者福祉課にお問い合わせください。

就職(無資格)

就職から6ヶ月経過

令和4年10月1日 就職奨励金 **10** 万円

就職から3か年経過

令和7年4月1日 継続勤務報奨金 **10** 万円

就職から5か年経過

令和9年4月1日 就職奨励金 **15** 万円
(介護福祉士の資格を取得した方に限る)

学費貸付制度も!

介護福祉養成施設に通う学生に対し、修学資金などを貸付します。

貸付
内容

修学資金
(5万円以内/月)

入学準備金

就職準備金
(各20万円)

※但し、県内の介護現場に5年勤務で返済が免除されます。
※働きながら資格取得をする場合は利用不可ですが、国家試験受験対策費用として5万円の給付があります。

竹田市高齢者福祉課
介護保険係

お問合せ

〒878-8555
大分県竹田市会々1650

tel.0974-63-4809